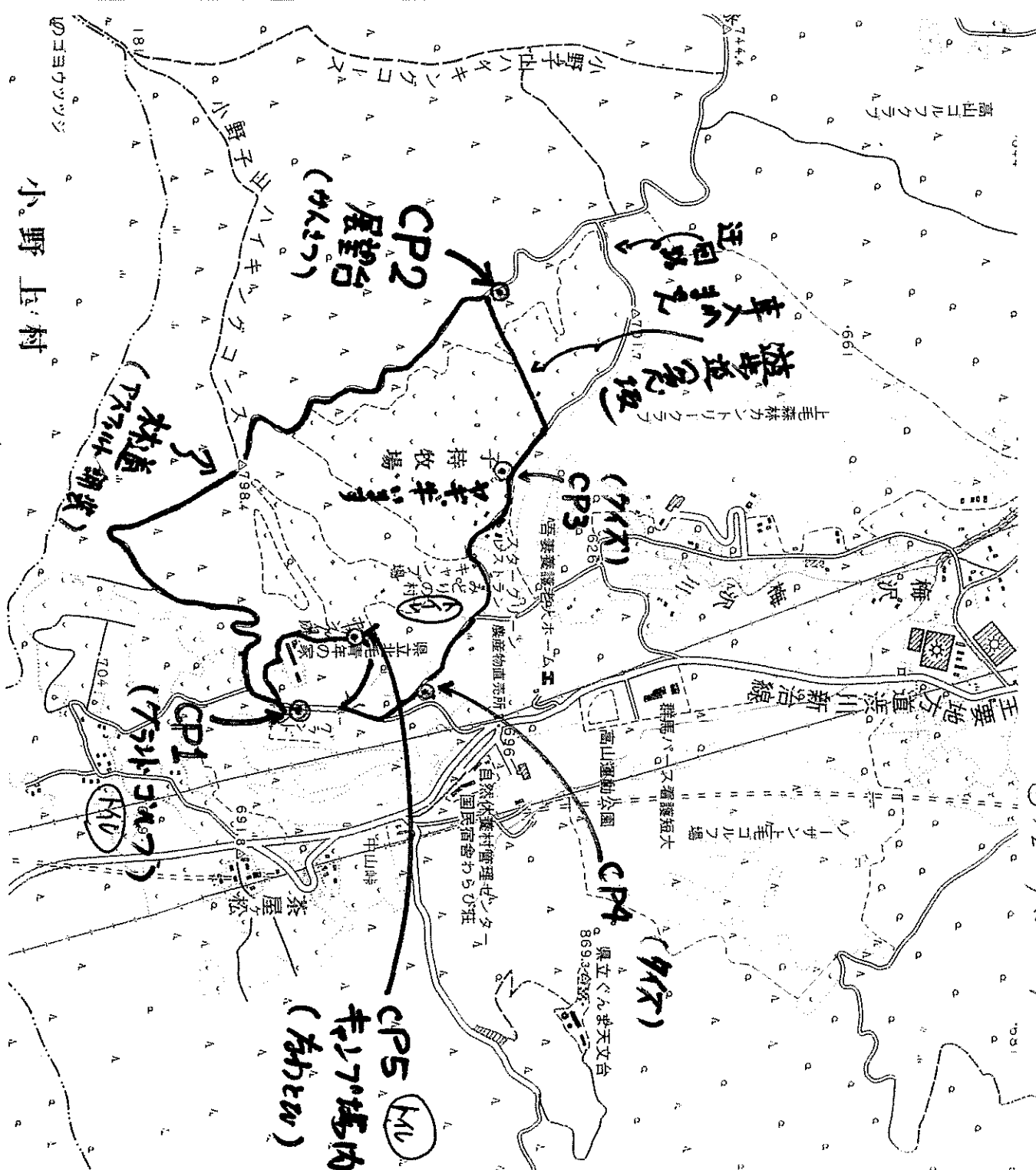


# ウオータラリー・4, 3KM



『ウオータラリー』の地図は、指導者・引率者の下見用にご利用ください。

※学校で児童・生徒に冊子や葉等を印刷されると思いますが、児童・生徒たちは、コマ図を利用してコース取りをしますので、この地図を印刷しないでください。

## ウオータラリー (WR) について

北毛青少年自然の家 0279-63-2004

◆ウオータラリーって◆  
 コマ図を見ながら歩き、コース途中のチェックポイント (CP) で出された課題を、グループで協力・解決し、設定タイム (かくしタイム) を目指して歩きます。グループのコミュニケーションを深める野外ゲームです。

- ◆用具◆
- 交差点や分岐点が書かれたコース図
  - タイムや課題の答えを記入する解答用紙
  - ゼッケン (クマ鈴)
  - 筆記用具

- ◆服装・持ち物
- ◎帽子
  - ◎水筒
  - ハンカチ・タオル
  - バツグ・雨具

### ◆主なルール◆

- ①各グループは、コース図と解答用紙をもって、スタート地点より時間差 ( 分間隔 ) をつけて出発する。
- ②コースの中にはチェックポイント (CP) があり、与えられた課題を解きながら進行する。(5~6問、各10点)
- ③タイム得点は、設定タイム (かくしタイム) より、早くても遅くても時間に依りて減点される。(ピットリなら100点満点)
- ④設定タイムによる「タイム得点」と、コース中与えられた課題の解答による「課題得点」、ゴール後に出される「観察テスト」(50点満点) との、合計得点により順位を決定する。

### ◆安全上の注意◆

- ①交通安全、転倒によるけがに気をつけて！(せまい道や急な坂があります)
- ②山には危険な動物がいます。大きな声を出したり、手を出したり、急に走ったりするとおそれられるかもしれません。落ち着いて静かに離れてください。そして大人の人にすぐに教えてください。むやみに林の中に入ると危険です！
- ③迷子に注意。必ずグループで行動し、絶対に単独行動はしないでください。迷ったらもと来た道を引き返すか、その場所から動かないことが大切です。くれぐれもコマ図をみんなで見ながら確認して進んでください。

**みんなで協力し合って「友情と信頼」「喜びと感動」を高めましょう！**